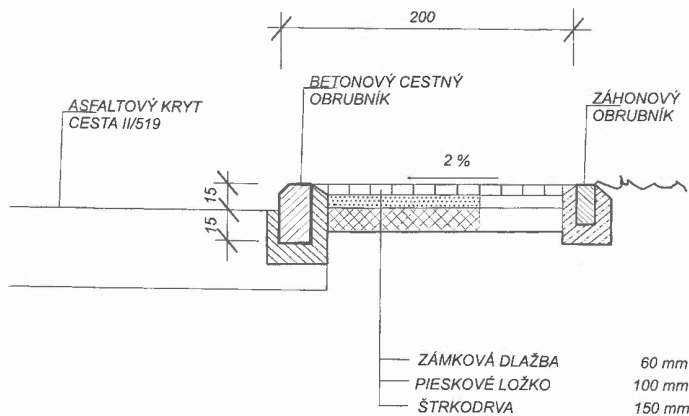


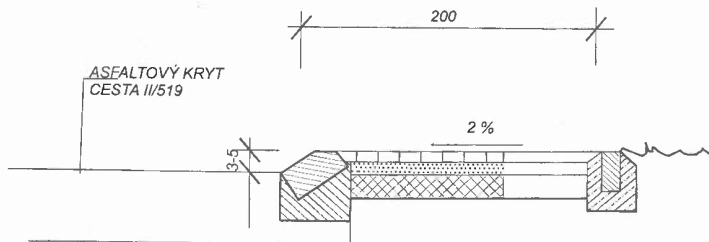
VYPRACOVANÁ	M. VANČOVÁ	ZODP. PROJEKTANT	M. VANČOVÁ
KONTROLOVANÁ		OKRES/OBODVOROVSKÝ	MARTIN
OBJEDNÁVATEL	OBEC BENICE		
CHODNÍK POPRI CESTE II/519- PRÁVÁ STRANA			
SITUÁCIA			STRANA: 22 z 26 DÁTUM: 02/2014 MÄRKA: 1:500 VÝKRES Č.: 2



VZOROVÝ PRIEČNY REZ



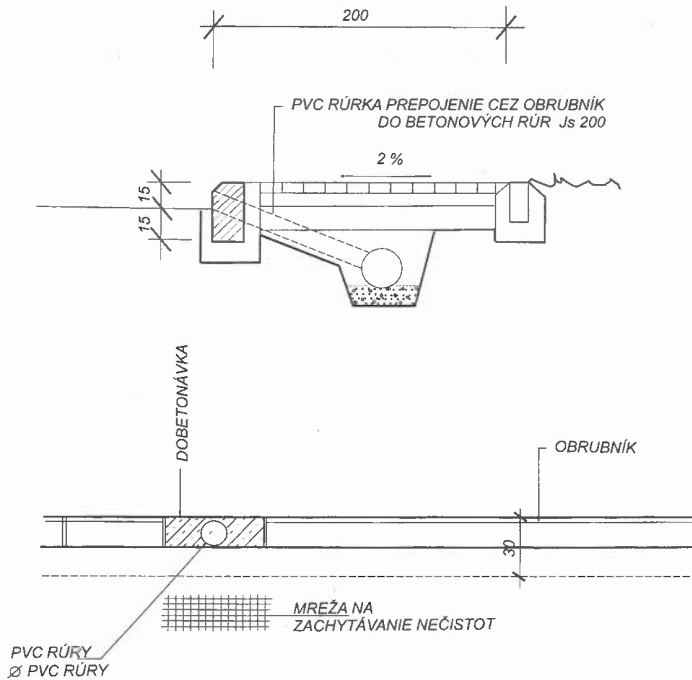
ÚPRAVA OBRUBNÍKOV V MIESTACH VJAZDU DO DVOROV ROD.DOMOV



VYPRACOVÁVAL	M. VANČOVÁ	ZODP/PROJEKTANT	M. VANČOVÁ
KONTROLOVAL		OKRESNÝ/ODVODNÁRNY	MARTIN
OBJEKTNÁR/STAV	OBEC BENICE		
CHODNÍK POPRI CESTE II/519- PRÁVÁ STRANA			
STUPEN	PO PHE STA/POVOLENIE		
DÁTUM	02/2014		
VERZIA			
VÝKRES Č.	3		



ALTERNATÍVNE ODVODNENIE VOZOVKY



ALTERNATÍVNE ODVODNENIE VOZOVKY PREPOJENÍM PVC RÚRAMI CEZ OBRUBNÍK DO BET. RÚR ϕ MIN. 200 MM ULOŽENÝMI POD CHODNÍKOM S VYVEDENÍM DO BLÍZKÉHO PRIEPUSTU

VÝRADOVÁJ:	M. VANČOVA	ZODP. PROJEKTANT:	M. VANČOVA
KONTROLÓR:		OPR. SVOJVOBODY:	MARTIN
OBJEDNÁVATEL:	OBEC BENICE		
CHODNÍK POPRI CESTE II/519- PRAVÁ STRANA			
STUPEN:	PO PŘESTAVBY		
DATEM:	02/2014		
ARÉNA:			
PRÍLOHA:	4		
PŘÍLOŽNÝ REZ ALTERNATÍVNE ODVODNENIA			

